



やんもの子

伊東市立八幡野小学校
 学校だより No.14
 令和4年 2月28日
 文責：石井 聡(教頭)



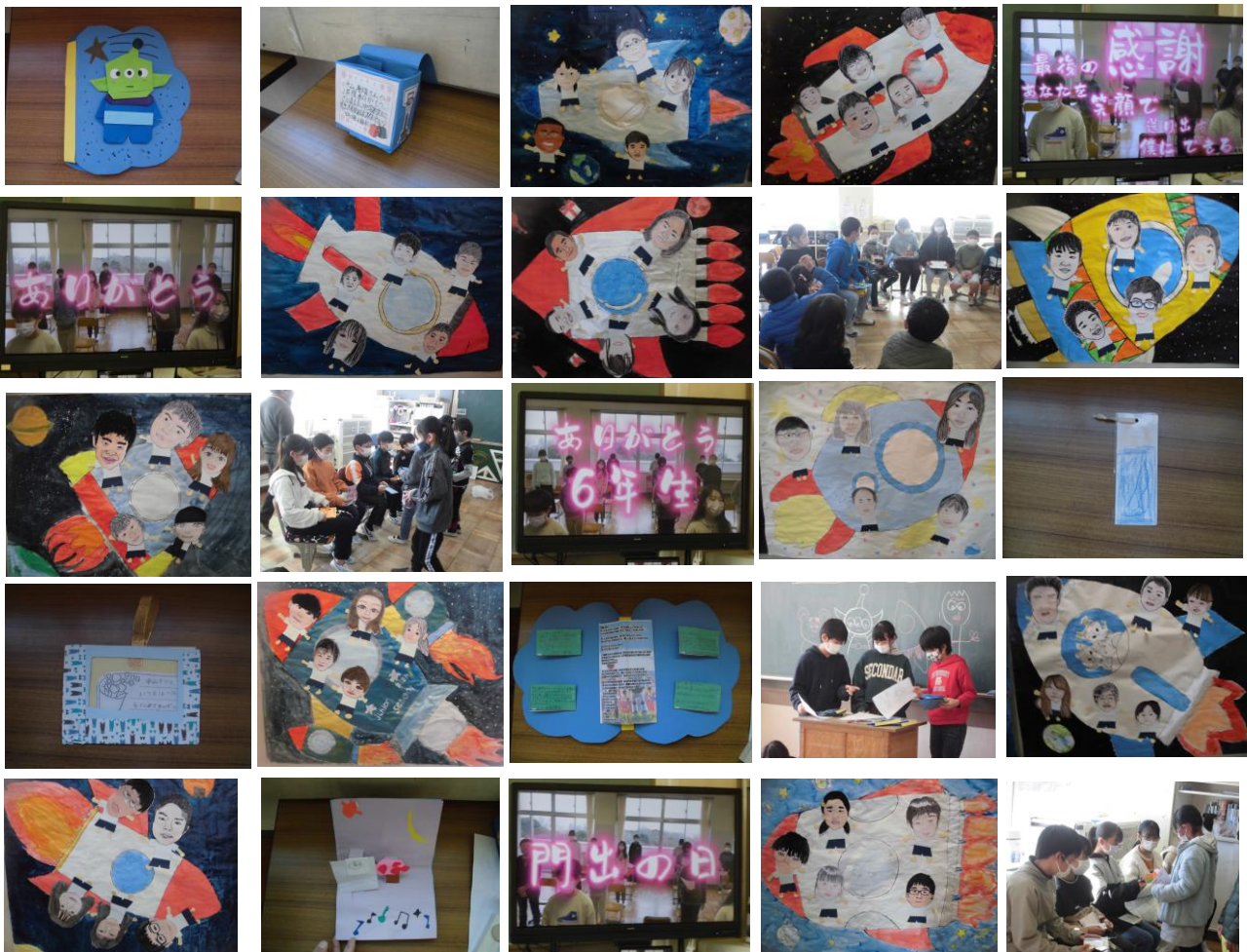
☆6年生を送る会☆ 「スペースレンジャーと行く中学星への旅～やんもの絆でロケットを取り戻せ～」

在校生は今までの感謝の気持ちを様々な形で6年生に伝えること、卒業生は在校生からのお祝いの気持ちや感謝の気持ちを受け止め、八幡野小への愛情をもち、卒業への喜びや中学入学への希望を抱くことをねらいとして、5年生中心に「6送会プロジェクト」を進めてきました。

「感謝と絆で6年生を送りだそう」をテーマに据え、プロジェクト名は「スペースレンジャーと行く中学星への旅～やんもの絆でロケットを取り戻せ～」としました。プロジェクトの中心となった5年生の「今までお世話になった6年生に感謝の気持ちを伝えたい。」「1～5年生の絆を見せて、安心して中学校に旅立ってほしい。」という願いを実現するために、たてわり班で協力し、感謝の気持ちをプレゼントに表現することで、ザーグに奪われたロケットを取り返し、6年生を中学星へと送り出すというコンセプトです。

当初は歌や映像のプレゼントを準備し、1時間ほどかけて行う計画でしたが、蔓延防止措置に伴う対応として縮小し、各学年が用意したプレゼントを6年生に渡すことを中心に中休みを利用して20分ほどで行いました。

1年生からは「フォトフレーム」、2年生からは「しおり」、3年生からは「飛び出すメッセージカード」、4年生からは「ランドセル(ペン立て・小物入れ)」、5年生からは歌詞カード付きメッセージカード」が贈られました。また、5年生からは CHiCO with HoneyWorks の「贈り歌」の替え歌もビデオでプレゼントされました。階段には6年生全員の似顔絵を載せたロケットが飾られており、思いのこもった素晴らしい会となりました。



《3月》主な行事予定

※給：給食○=あり ×=なし ▲=一部学年のみあり

日	曜	主な行事	給	日	曜	主な行事	給
1	火		○	16	水	特別日課4時間 12:10下校	×
2	水		○	17	木	特別日課4時間 12:10下校	×
3	木		○	18	金	(1~5年)特別日課3時間 11:20下校 《午前》修了式 《午後》卒業式	×
4	金	6年修学旅行② (6年：給食なし)	▲	19	土	春分の日	春季休業(～4/5まで)
5	土			20	日		
6	日			21	月		
7	月	特別日課5時間 14:15下校	○	22	火		
8	火	特別日課5時間 14:15下校	○	23	水		
9	水	特別日課5時間 14:15下校	○	24	木		
10	木	(1~4年)特別日課4時間 13:10下校 (5~6年)特別日課5時間 14:15下校 卒業式総練習 ※清掃無し 石田SC来校 月	○	25	金		※5年生は卒業式総練習のみ参加することになりました。また、総練習を3/11(金)から3/10(木)に変更したため、下校時間等が変更になっています。
11	金	特別日課5時間 14:15下校	○	26	土		
12	土			27	日		
13	日			28	月		
14	月	特別日課4時間 12:10下校	×	29	火	離任式	
15	火	特別日課4時間 12:10下校	×	30	水		
				31	木		

《4月》主な行事予定

※給：給食○=あり ×=なし ▲=一部学年のみあり

日	曜	主な行事	給	日	曜	主な行事	給
1	金			16	土		
2	土			17	日		
3	日			18	月	生活アンケート 代表委員会	○
4	月		入学式		19	火	全国学力学習状況調査(6年)
5	火	春季休業最終日		20	水	授業参観会・PTA総会・学級懇談会	○
6	水	(2~5年)特別日課3時間 11:20下校 (6年)特別日課4時間 12:10下校 新任式・始業式・入学式準備	×	21	木	交通安全教室(1年)	○
7	木	(2~6年)特別日課3時間 11:20下校 《午後》入学式	×	22	金	市P連総会	○
8	金	(1年)特別日課3時間 給食無し 11:20下校 (2~6年)特別日課5時間 給食有り 14:15下校 発育測定・視力検査(4・6年) 知能検査(2・5年)	▲	23	土		
9	土			24	日		
10	日			25	月	(1年)特別日課4時間 13:00下校 (2~6年)特別日課5時間 14:15下校 個人面談①	○
11	月	(1年)特別日課3時間 給食無し 11:20下校 (2~6年)特別日課5時間 給食有り 14:15下校 発育測定・視聴検査(3・5年) 委員会(5・6年)	▲	26	火	(1年)特別日課4時間 13:00下校 (2~6年)特別日課5時間 14:15下校 個人面談②	○
12	火	(1年)特別日課3時間 給食無し 11:20下校 (2~6年)特別日課5時間 給食有り 14:15下校 発育測定・視聴検査(1・2年) 学年費集金(前期)	▲	27	水	(1年)特別日課4時間 13:00下校 (2~6年)特別日課5時間 14:15下校 個人面談③ 1年生を迎える会	○
13	水	(1年)普通日課3時間 給食無し 11:30下校 (2~6年)普通日課5時間 給食有り 14:30下校 発育測定(3組)	▲	28	木	遠足 ※給食無し・弁当持参	×
14	木	(1年)普通日課3時間 給食無し 11:30下校 (2・3年)普通日課5時間 給食有り 14:30下校 (4~6年)普通日課6時間 給食有り 15:20下校 防災訓練(火災)	▲	29	金	※4/15(金)以降、基本的に1年生は4月中、4時間授業となります。 ※4月以降の日課や下校時間は変更する場合がありますのでご注意ください。	
15	金	(1年)普通日課4時間 13:20下校 (2~6年)普通日課6時間 15:20下校	○	30	土		

	1年給食スタート	PTA 本部役員会	朝礼 (任命式等)						
--	----------	-----------	-----------	--	--	--	--	--	--